

36. Osterburger Altmarkcrosslauf 08.11.2020

Ausschreibung für	der Wertungslauf für den Läufercup des Landkreises Stendal und den Elbe-Ohre-Cup
Veranstalter	Triathlonfuchse Osterburg e.V. – www.tf-obg.de
Veranstaltungsort	In Osterburg an der Landessportschule
Meldebeginn / -schluss	Beginn: Online-Anmeldung ab 01.10.2020, nur online unter www.elbe-ohre-cup.de oder www.tf-obg.de Endet am: 06.11.2020 Nach der Anmeldung bekommst du einen Gesundheitsfragebogen zugesandt. Wenn du die Gesundheitserklärung unterschrieben bei der Anmeldung vor Ort abgibst, erhältst du deine Startunterlagen und du bist somit berechtigt, den Sportlerbereich zu betreten. Maximale Starteranzahl: 400 Teilnehmer. Änderungen vorbehalten, wenn behördlich angeordnet
Zahlung des Startgelds Nachmeldungen	wird bei der Anmeldung durch Lastschriftzug eingezogen. nicht möglich / nur Online bis zum 06.11.2020
Startgebühren	7,50 € Altersklasse ab M/W U20 5,00 € Altersklasse M/W U16 und M/W U18 2,00 € Altersklasse bis M/W U14 Das Organisationsbüro geöffnet von 07:15 Uhr bis 8:45 Uhr
Laufstrecken	11km, 5,5km, 1000m & Wanderstrecke vorwiegend auf Waldwegen (Cross-Lauf)
Anreise	Landessportschule Osterburg / Arendseer Straße 4 / 39606 Osterburg Routenplanung über Google-Maps HIER .
Verpflegung	Im Start- & Zielbereich werden Getränke und Obst für die Teilnehmer gereicht. Für Versorgung vor Ort ist gesorgt
Zeitmessung Wertungsschluss	erfolgt mit Transponder, der bei der Anmeldung ausgegeben wird. Dieser ist nach Zieleinlauf wieder abzugeben 10:30 Uhr für alle Wettkampfstrecken
Teilnahmebedingungen	Jeder ist startberechtigt. Der Veranstalter übernimmt keine Haftung bei Diebstählen und sonstigen Schadensfällen. Der Teilnehmer erklärt durch seine Anmeldung, dass keine gesundheitlichen Bedenken bestehen.
Umkleiden / Duschen Fragen und Antworten	Es besteht dieses Jahr durch die Pandemie keine Möglichkeit vor Ort am Veranstaltungstag zu duschen unter: 0172/3595189 oder mailto: info@elbe-ohre-cup.de

TRIATHLONFÜCHSE

09:00 Uhr 11km EOC - Hauptstrecke

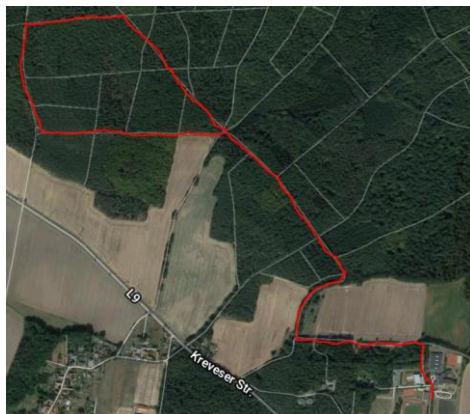
Start	09:00 Uhr
Wettkampfbesprechung	08:45 Uhr im Start- und Zielbereich
Strecke	11km
EOC Hauptwertung	ab WJ U18 Weiblich bis Seniorinnen W 65 / MJ U18 Männer bis Senioren M 65
Wertung	Gesamtwertung 1-3 Platz Männlich & Weiblich mit Urkunde bis Platz 6 per Chip-Zeitnahme
Teilnehmerlimit	ohne
Startunterlagen	Ausgabe ab 07:15 Uhr
Nachmeldungen	nicht möglich / nur Online bis zum 06.11.2020
Siegerehrung	15 min nach letztem Zieleinlauf

09:10 Uhr 5,5km EOC - Hauptstrecke & Wanderstrecke

Start	09:10 Uhr
Wettkampfbesprechung	08:45 Uhr im Start- und Zielbereich
Strecke	5,5 km
EOC	WJ U14 bis WJ U20, Frauen und alle Seniorinnen MJ U14 bis MJ U20, Männer und alle Senioren
Wertung	Gesamtwertung 1-3 Platz Männlich & Weiblich mit Urkunde bis Platz 6 per Chip-Zeitnahme
Teilnehmerlimit	ohne
Startunterlagen	Ausgabe ab 07:15 Uhr
Nachmeldungen	nicht möglich / nur Online bis zum 06.11.2020
Siegerehrung	15 min nach letztem Zieleinlauf

08:50 Uhr EOC Hauptstrecke 1000m / Wettkampf 3

Start	08:50 Uhr
Wettkampfbesprechung	08:45 Uhr im Start- und Zielbereich
Strecke	1000m / Wendepunktstrecke
Teilnahmevoraussetzungen	M/W Kinder U8 bis M/W Kinder U10
Wertung	Gesamtwertung 1-3 Platz Männlich & Weiblich mit Urkunde bis Platz 6 per Chip-Zeitnahme
Teilnehmerlimit	ohne
Startunterlagen	Ausgabe ab 07:15 Uhr
Nachmeldungen	nicht möglich / nur Online bis zum 06.11.2020
Siegerehrung	ca. 09:15 Uhr
Organisationsablauf	07:15 Uhr Öffnung des Organisationsbüros im Sozialgebäude des OFC (Anmeldung > Entrichtung der Nachmeldegebühren, Erhalt der Startnummern sowie Transponder) 08:00 Uhr Eröffnung der Veranstaltung 08:45 Uhr Wettkampfbesprechung (WK 1, 2 & 3) 08:50 Uhr erfolgt der Start für 1000 m (WK 3) > 09:50 Uhr Siegerehrung 09:00 Uhr erfolgt der Start für 11 und 5,5 km sowie Walker und Wanderer (WK 1 & 2) ca. 09:15 Uhr Siegerehrung Kinder 10:30 Uhr Wertungsschluss für alle Wettbewerbe ca. 10:45 Uhr Siegerehrung



2 Runden für den 11km Lauf.

Die Waldstrecke ist mit Richtungspfeilen gekennzeichnet.

Die Strecken selbst weisen ein Crossprofil auf.

Steine, Äste und Wurzeln bergen Stolpergefahren in sich.

Stand: 30.09.2020 / Änderungen vorbehalten