

38. Osterburger Altmarkcrosslauf 11.03.2023

Ausschreibung für	<i>der Wertungslauf für den Läufercup des Landkreises Stendal und den Elbe-Ohre-Cup</i>
Veranstalter	Triathlonfuchse Osterburg e.V. – www.tf-obg.de
Veranstaltungsort	Landessportschule Osterburg, Arendseer Str. 4, 39606 Osterburg
Meldebeginn / -schluss	Beginn: Online-Anmeldung ab 01.01.2023 unter www.elbe-ohre-cup.de, altmarkcross.tf-obg.de oder www.tf-obg.de oder Endet am: 07.03.2023 Maximale Starteranzahl: 300 Teilnehmer. Alle Angaben vorbehaltlich der aktuellen Verordnung ggf. wird es einen Ausweichtermin Ende September/Anfang Oktober geben Änderungen vorbehalten, wenn behördlich angeordnet
Zahlung des Startgelds	per Lastschriftinzug bei online-Anmeldung
Nachmeldungen	Vor Ort möglich - sofern das Teilnehmerlimit nicht erreicht ist
Startgebühren	9,00 € Altersklasse ab M/W U20 6,00 € Altersklasse M/W U16 und M/W U18 2,50 € Altersklasse bis M/W U14 ggf. Nachmeldung 3,00 €
Laufstrecken	11km, 5,5km, 1000m & Wanderstrecke vorwiegend auf Waldwegen (Cross-Lauf)
Anreise	Landessportschule Osterburg / Arendseer Straße 4 / 39606 Osterburg Routenplanung über Google-Maps HIER .
Verpflegung	Im Start- & Zielbereich werden Getränke und Obst für die Teilnehmer gereicht. Für eine Versorgung vor Ort ist gesorgt
Zeitmessung	erfolgt mit Transponder, der bei der Anmeldung ausgegeben wird. Dieser ist nach Zieleinlauf wieder abzugeben
Wertungsschluss	11:00 Uhr für alle Wettkampfstrecken – im Anschluss findet die 20. Schlamm Schlacht statt (Cross-Duathlon)
Teilnahmebedingungen	Jeder ist startberechtigt. Der Veranstalter übernimmt keine Haftung bei Diebstählen und sonstigen Schadensfällen. Der Teilnehmer erklärt durch seine Anmeldung, dass keine gesundheitlichen Bedenken bestehen.
Umkleiden / Duschen	Es besteht keine Möglichkeit vor Ort am Veranstaltungstag zu duschen, Umkleidemöglichkeit vorhanden.
Fragen und Antworten	unter: triathlon@tf-obg.de oder info@elbe-ohre-cup.de

Datenschutzverordnung & Haftungsausschluss Werden bei der Anmeldung über Race Result bestätigt

TRIATHLONFÜCHSE

09:30 Uhr 11 km EOC - Hauptstrecke & Wanderstrecke

Start	09:30 Uhr
Wettkampfbesprechung	09:15 Uhr im Start- und Zielbereich
Strecke	11km
EOC Hauptwertung	ab WJ U18 Weiblich bis Seniorinnen W 65 / MJ U18 Männer bis Senioren M 65
Wertung	Gesamtwertung 1-3 Platz Männlich & Weiblich mit Urkunde per Chip-Zeitnahme
Startunterlagen	Ausgabe ab 08:00 Uhr
Nachmeldungen	möglich - sofern das Teilnehmerlimit nicht erreicht ist
Siegerehrung	15 min nach letztem Zieleinlauf

09:40 Uhr 5,5 km EOC - Hauptstrecke & Wanderstrecke

Start	09:40 Uhr
Wettkampfbesprechung	09:15 Uhr im Start- und Zielbereich
Strecke	5,5 km
EOC	WJ U14 bis WJ U20, Frauen und alle Seniorinnen MJ U14 bis MJ U20, Männer und alle Senioren
Wertung	Gesamtwertung 1-3 Platz Männlich & Weiblich mit Urkunde per Chip-Zeitnahme
Startunterlagen	Ausgabe ab 08:00 Uhr
Nachmeldungen	möglich - sofern das Teilnehmerlimit nicht erreicht ist
Siegerehrung	15 min nach letztem Zieleinlauf

OSTERBURG E.V.

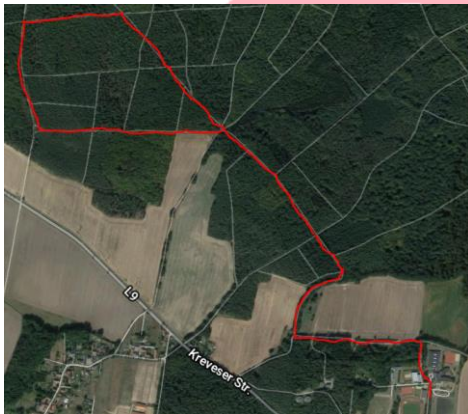
09:20 Uhr EOC Hauptstrecke 1000m / Wettkampf 3

Start 09:20 Uhr
Wettkampfbesprechung 09:15 Uhr im Start- und Zielbereich
Strecke 1000m / Laufrunde
Teilnahmevoraussetzungen M/W Kinder U8 bis M/W Kinder U12
Wertung Gesamtwertung 1-3 Platz männlich & weiblich mit Urkunde per Chip-Zeitnahme

Startunterlagen Ausgabe ab 08:00 Uhr
Nachmeldungen Möglich - sofern das Teilnehmerlimit nicht erreicht ist
Siegerehrung ca. 09:45 Uhr

Organisationsablauf

- 08:00 Uhr Öffnung des Organisationsbüros im Zelt auf dem Gelände der Landessportschule (Anmeldung, Erhalt der Startnummern sowie Transponder)
- 08:30 Uhr Eröffnung der Veranstaltung
- 09:15 Uhr Wettkampfbesprechung (WK 1, 2 & 3)
- 09:20 Uhr erfolgt der Start für 1000 m (WK 3) > 09:50 Uhr Siegerehrung
- 09:30 Uhr erfolgt der Start für 10 km und 5 km sowie Walker und Wanderer (WK 1 & 2)
- ca. 09:45 Uhr Siegerehrung Kinder
- 11:00 Uhr Wertungsschluss für alle Wettbewerbe
- ca. 11:15 Uhr Siegerehrung



2 Runden für den 11 km Lauf.

Steine, Äste und Wurzeln bergen Stolpergefahren in sich.
Die Strecken selbst weisen ein Crossprofil auf.
Die Waldstrecke ist mit Richtungspfeilen gekennzeichnet.
Streckenänderungen vorbehalten!

Stand: 12.12.2023 / Änderungen vorbehalten