

# 41. Osterburger Altmarkcrosslauf 07.03.2026

Ausschreibung für	<i>den Wertungslauf für den Läufercup des Landkreises Stendal und der Elbe-Ohre-Cup Laufserie</i>
Veranstalter	Triathlonfuchse Osterburg e.V. – <a href="http://www.tf-obg.de">www.tf-obg.de</a>
Veranstaltungsort	Landessportschule Osterburg, Arendseer Str. 4, 39606 Osterburg
Meldebeginn / -schluss	<b>Beginn: Online-Anmeldung ab 01.01.2026 unter</b> <a href="http://www.elbe-ohre-cup.de">www.elbe-ohre-cup.de</a> , <a href="http://altmarkcross.tf-obg.de">altmarkcross.tf-obg.de</a> oder <a href="http://www.tf-obg.de">www.tf-obg.de</a> <b>Endet am: 04.03.2026</b> <b>Maximale Starteranzahl: 300 Teilnehmer - Änderungen vorbehalten</b>
Zahlung des Startgelds	per Lastschrifteinzug bei online-Anmeldung
Nachmeldungen	Vor Ort möglich - sofern das Teilnehmerlimit nicht erreicht ist
Startgebühren	10,00 € Altersklasse ab M/W U20 7,50 € Altersklasse M/W U16 und M/W U18 2,50 € Altersklasse bis M/W U14 ggf. Nachmeldung 3,00 €
Laufstrecken	11km, 5,5km, 1000m & Wanderstrecke vorwiegend auf Waldwegen (Cross-Lauf)
Anreise	Landessportschule Osterburg / Arendseer Straße 4 / 39606 Osterburg Routenplanung über Google-Maps <a href="#">HIER</a> .
Verpflegung	Im Start/Ziel-Bereich werden für jeden Teilnehmer Getränke und Obst gereicht. <b>Für eine Versorgung vor Ort ist gesorgt</b>
Zeitmessung	erfolgt mit Transponder, der bei der Anmeldung ausgegeben wird. Dieser ist nach Zieleinlauf wieder abzugeben
Wertungsschluss	11:00 Uhr für alle Wettkampfstrecken – im Anschluss findet die 23. Schlamm Schlacht statt (Cross-Duathlon)
Teilnahmebedingungen	Jeder ist startberechtigt. Der Veranstalter übernimmt keine Haftung bei Diebstählen und sonstigen Schadensfällen. Der Teilnehmer erklärt durch seine Anmeldung, dass keine gesundheitlichen Bedenken bestehen.
Umkleiden / Duschen	<b>Umkleidemöglichkeiten sind vorhanden – Duschmöglichkeiten können nicht garantiert werden.</b>
Fragen und Antworten	unter: <a href="mailto:triathlon@tf-obg.de">triathlon@tf-obg.de</a> oder <a href="mailto:info@elbe-ohre-cup.de">info@elbe-ohre-cup.de</a>

**Datenschutzverordnung & Haftungsausschluss** Werden bei der Anmeldung über Race Result bestätigt

# TRIATHLONFÜCHSE

## 09:30 Uhr 11 km EOC - Hauptstrecke & Wanderstrecke

<b>Start</b>	<b>09:30 Uhr</b>
<b>Wettkampfbesprechung</b>	09:15 Uhr im Start- und Zielbereich
<b>Strecke</b>	11km
<b>EOC Hauptwertung</b>	ab WJ U18 Weiblich bis Seniorinnen W 65 / MJ U18 Männer bis Senioren M 65
<b>Wertung</b>	Gesamtwertung 1-3 Platz Männlich & Weiblich mit Urkunde per Chip-Zeitnahme, AK-Platzierung 1-3 mit Urkunde
<b>Startunterlagen</b>	Ausgabe ab 08:00 Uhr
<b>Nachmeldungen</b>	möglich - sofern das Teilnehmerlimit nicht erreicht ist
<b>Siegerehrung</b>	15 min nach letztem Zieleinlauf

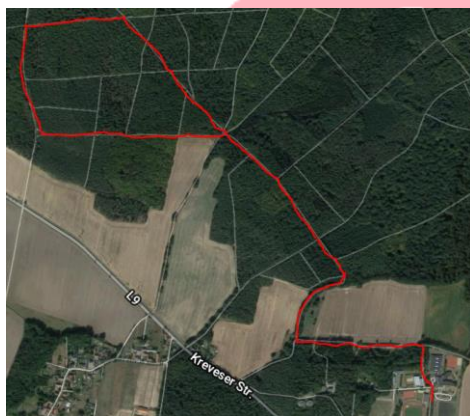
## 09:40 Uhr 5,5 km EOC - Hauptstrecke & Wanderstrecke

<b>Start</b>	<b>09:40 Uhr</b>
<b>Wettkampfbesprechung</b>	09:15 Uhr im Start- und Zielbereich
<b>Strecke</b>	5,5 km
<b>EOC</b>	WJ U14 bis WJ U20, Frauen und alle Seniorinnen MJ U14 bis MJ U20, Männer und alle Senioren
<b>Wertung</b>	Gesamtwertung 1-3 Platz Männlich & Weiblich mit Urkunde per Chip-Zeitnahme AK-Platzierung 1-3 mit Urkunde
<b>Startunterlagen</b>	Ausgabe ab 08:00 Uhr
<b>Nachmeldungen</b>	möglich - sofern das Teilnehmerlimit nicht erreicht ist
<b>Siegerehrung</b>	15 min nach letztem Zieleinlauf

# OSTERBURG E.V.

## 09:20 Uhr EOC Hauptstrecke 1000m / Wettkampf 3

<b>Start</b>	<b>09:20 Uhr</b>
<b>Wettkampfbesprechung</b>	09:15 Uhr im Start- und Zielbereich
Strecke	1000m / Laufrunde
Teilnahmevoraussetzungen	M/W Kinder U8 bis M/W Kinder U12
Wertung	Gesamtwertung 1-3 Platz männlich & weiblich mit Urkunde per Chip-Zeitnahme, AK-Platzierung 1-3
<b>Startunterlagen</b>	Ausgabe ab 08:00 Uhr
<b>Nachmeldungen</b>	Möglich - sofern das Teilnehmerlimit nicht erreicht ist
<b>Siegerehrung</b>	<b>ca. 09:45 Uhr</b>
<b>Organisationsablauf</b>	08:00 Uhr Öffnung des Organisationsbüros im Zelt auf dem Gelände der Landessportschule (Anmeldung, Erhalt der Startnummern sowie Transponder) 08:30 Uhr Eröffnung der Veranstaltung 09:15 Uhr Wettkampfbesprechung (WK 1, 2 & 3) 09:20 Uhr erfolgt der Start für 1000 m (WK 3) > 09:50 Uhr Siegerehrung 09:30 Uhr erfolgt der Start für 10 km und 5 km sowie Walker und Wanderer (WK 1 & 2) ca. 09:45 Uhr Siegerehrung Kinder 11:00 Uhr Wertungsschluss für alle Wettbewerbe ca. 11:15 Uhr Siegerehrung



### **2 Runden für den 11 km Lauf.**

Steine, Äste und Wurzeln bergen Stolpergefahren in sich.  
Die Strecken selbst weisen ein Crossprofil auf.  
Die Waldstrecke ist mit Richtungspfeilen gekennzeichnet.  
Streckenänderungen vorbehalten!

Stand: 07.12.2025 / Änderungen vorbehalten